



*Логистика на железнодорожном
транспорте*

Железнодорожный транспорт в Казахстане



Осуществляет перевозки грузов в соответствии с потребностями производства и обеспечивает нормальное функционирование и развитие всех отраслей экономики государства, регионов и предприятий.



Обеспечивает экономическую безопасность и целостность государства.



Является одной из крупнейших отраслей хозяйства и основным звеном производственной и социальной инфраструктуры.

Железные дороги Казахстана



Тысячи станций




Десятки тысяч
вагонов



Сотни тысяч
контрагентов



Десятки тысяч
сотрудников



Логистика железнодорожных перевозок



Железнодорожная логистика – это логистика с использованием железнодорожного транспорта и связанной с ним инфраструктуры, которая отвечает за комплектацию и доставку грузов.



Для повышения эффективности железнодорожной логистики используются различные программные решения.

Информационно-аналитическая система управления (ИАСУ)



«Railway Logistic» – решение для
эффективной логистики

ИАСУ «Railway Logistic» позволяет обеспечить эффективное управление инфраструктурой и решение логистических задач на ж/д транспорте:



Инвентаризация
(учет активов)



Управление заказами
и загрузками



Планирование
инвестиционных
проектов



Управление
маршрутами



Управления ТОиР
(эксплуатация)



Поддержку принятия
решений



Оптимизацию
эксплуатационных затрат

Потенциальные потребители ИАСУ «Railway Logistic»



Операторы железнодорожного
подвижного состава



Собственники
подвижного состава



Грузоотправители
грузополучатели



Вагонно-ремонтные
мастерские



Транспортно-экспедиционные
компании



Арендаторы
подвижного состава

Функциональные возможности ИАСУ «Railway Logistic»



Актуальное и ретроспективное состояние каждого объекта



Актуальное местоположение и загрузка каждого объекта



Совокупность эксплуатационных расходов по каждому объекту



Стоимость владения и обслуживания



Жизненный цикл объектов



Анализ и отчеты

Структура ИАСУ «Railway Logistic»



Модуль автоматического сбора и анализа данных



Модуль обмена данными (импорт/экспорт) с внешними информационными системами и источниками информации



Модуль данных, обеспечивающий обработку информации обо всех элементах инфраструктуры



Распределенное хранилище данных, обеспечивающее хранение и предоставление доступа ко всей информации системы



Сервер приложений, выполняющий обработку запросов, длительных операций обработки данных



Функциональные модули: инвентаризация, эксплуатация и ремонт, логистика, коммерция

Модуль: инвентаризация



Автоматический сбор данных инвентаризации с различных источников



Автоматический и полуавтоматический учет объектов инвентаризации



Автоматическое уведомление о достижении предельных сроков эксплуатации



Единая база данных



Отчетность

Модуль: эксплуатация и ремонт



Учет готовности и состояния объектов подвижного состава



Снижение расходов на ТОиР за счет контроля результатов учета и планирования



Ретроспективный анализ эффективности ТОиР

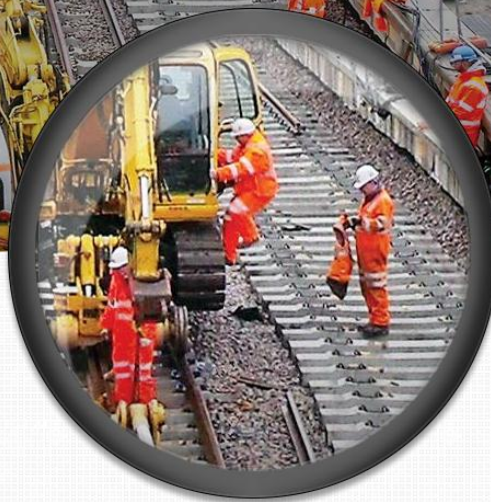


Планирование работ по ТОиР и закупке ЗИП



Контроль состояния каждого объекта, качества выполнения работ и используемых материалов

Модуль: эксплуатация и ремонт



Учет использования ЗИП



Соблюдение регламентных сроков и состава работ



Планирование проведения ТОиР с учетом состояния и нахождения объектов



Планирование маршрутов подвижного состава с учетом ТОиР



Анализ соблюдения нормативных и гарантийных сроков ЗИП и выполненных работ

Модуль: логистика



Улучшение качества обслуживания



Повышение доходности перевозок за счет снижения и оптимизации расходов



Оптимизация загрузки дорожной сети



Планирование проведения регламентных работ с минимальным ущербом для организации перевозок



Планирование ресурсов и организация необходимых мероприятий в случаях ЧС

Модуль: логистика



Планирование маршрутов и составов за счет наличия всей необходимой информации (местонахождение подвижного состава, необходимость его обслуживания, наличие требуемых вагонов для каждого груза, планируемые работы по обслуживанию путей, транспортная загрузка ж/д сети)



Контроль прохождения точек маршрута и соблюдения сроков перевозок



Оперативная информация о местоположении грузов и подвижного состава



Планирование и организация доставки нестандартных перевозок

Модуль: коммерция



Личный кабинет Заказчика на основе web-технологий



Удобный инструмент для получения информации о тарифах и стоимости услуг



Быстрый и точный расчет стоимости и сроков доставки грузов с учетом характера и объема груза, доступности подвижного состава, загруженности ж/д сети



Организация мультимодальных и нестандартных перевозок



Долгосрочное планирование доставок грузов

Модуль: коммерция



Подготовка необходимого пакета сопроводительных, финансовых, разрешительных, отчетных и иных документов



Согласование вопросов доставки грузов



Контроль движения грузов



Интеграция с бухгалтерской системой



Автоматическое уведомление Заказчика о проведенных операциях

Безопасность системы



Использование во внутренней сети



Программные средства обеспечения сохранности информации



Шифрование данных, передаваемых по открытым каналам



Отдельные модули и базы данных для использования внешними контрагентами

Выводы



Эффективное управление активами подвижного состава



Оптимизация эксплуатационных расходов



Повышение доходности перевозок



Планирование и обоснование развития и инвестиций



Низкая стоимость владения и обслуживания



Эффективная работа персонала за счет модульной архитектуры и современных интерфейсов

Выводы



Учет факторов и условий эксплуатации каждого вагона: расчет износа, пробега, планирование ТОиР



Контроль использования каждого вагона и расходов на ТОиР и ЗиП



Уменьшение порожних пробегов за счет анализа, логистики и ГИС (планирование маршрутов, расчет расстояний)



Повышение лояльности клиентов



Сбор в едином информационном пространстве всей информации



Актуальная и достоверная информация (в пределах точности источников данных) о нахождении и использовании вагона



Выводы



Анализ состояния подвижного состава, анализ маршрутов и пробегов анализ задержек, ЧС, поломок, и т.п.



Анализ по различным срезам: типы грузов, типы вагонов, железные дороги, клиенты и т.п.



Автоматизация процессов учета и контроля с использованием современных средства (штрих-кодирование, RFID-метки и т.д.), минимизация ручного труда (и как следствие ошибок) для ввода данных, расчетов, формирования составов, документов и т.п.



Автоматизация взаиморасчетов и обмена документами, обмен данными с внешними системами, финансовый контроль, аудит расходов



Расчет и обоснование расходов, тарифов, сборов

ТОО «АвтоАтлас.KZ»
Казахстан, г. Алматы,
мкр. «Мамыр-4», дом 32.
Офис: 8 (727) 380 00 84, 8 (727)
380 00 85, 8 (727) 380 00 86.
Диспетчерская: 8 (727) 329 1001,
8-777-729-1001.

E-mail : info@autoatlas.kz
<http://autoatlas.kz/>